

ねっとわーく network

Vol.213

2021.03



府中病院
地域医療連携室



骨盤臓器脱に対する新たな治療

～腹腔鏡下仙骨脛固定術 (LSC)、ロボット支援下手術 (RSC)～



府中病院
ホームページ



府中病院
facebook

生長会イメージキャラクター
にこまる



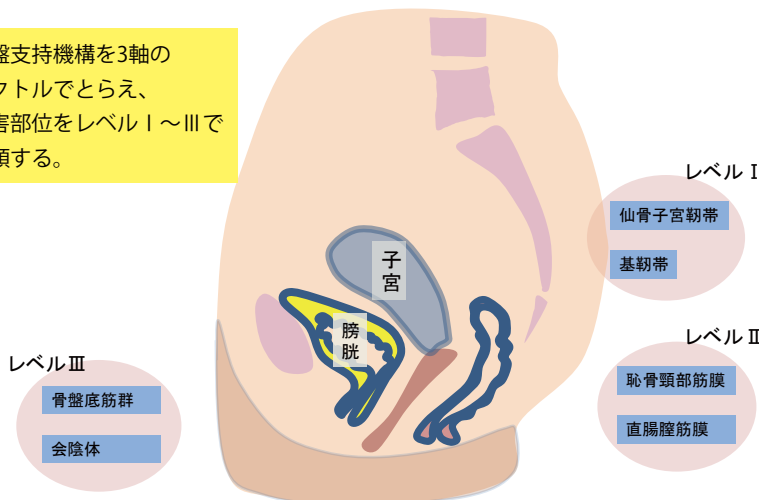
骨盤臓器脱とは？

婦人科 副部長 西岡 嘉宏

骨盤臓器脱 (pelvic organ prolapse, 以下 POP) は、骨盤底の支持組織が破綻し臓器の下垂・脱出をきたした状態をいいます。出産経験者の約 40% が何らかの骨盤臓器下垂の症状をもち、骨盤臓器脱や尿失禁で外科的手術を受ける生涯リスクは 10% 程度ともいわれており、中高年女性にとって大変身近な疾患と言えます。従来は脱出した臓器により子宮脱・膀胱瘤・直腸瘤など診断し、病態を把握していましたが、近年 De lancey らが提唱したインテグラル理論により、支持機構の障害部位をレベル I ~ III に分類することが主体となってきています。(図 1) また、下垂の程度は POP-Q stage システムにより評価しています。(図 2)

(図 1) De lancey のインテグラル理論

骨盤支持機構を3軸のベクトルでとらえ、障害部位をレベル I ~ III で分類する。



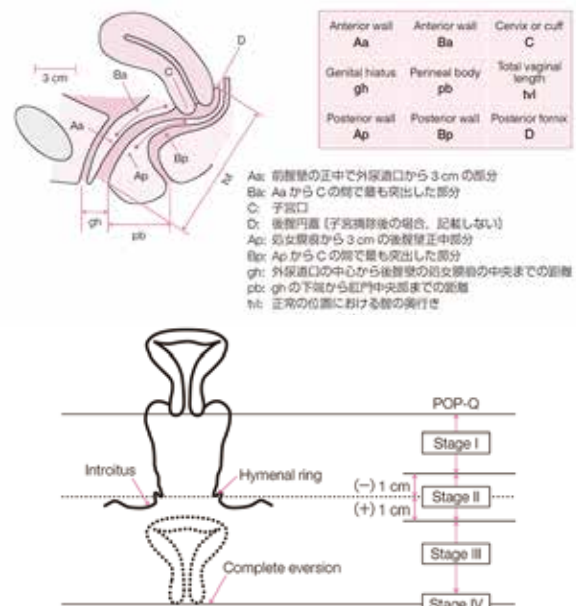
Delancey JOL: AM J Obstet Gynecol 1992: 1717 より引用、簡略化

ロボット支援下手術 (robot-assisted sacro-colpopexy: RSC) にも保険適応となり、当院でも施設認定を受け、実施しております。LSC, RSC ともに子宮脱・膀胱瘤の第一選択として考えておりますが、80 歳以上の症例、コントロール不良の糖尿病、また全身麻酔に何らかのリスクが予測される症例は、他の手術や保存療法を提示する場合があります。

以前は POP に対して膣式手術 (主に膣式子宮全摘術+膣壁形成術) を行う頻度が高かったですが、文献的には術後の再下垂が 20~40% と報告されており、手術法の改善が期待されていました。

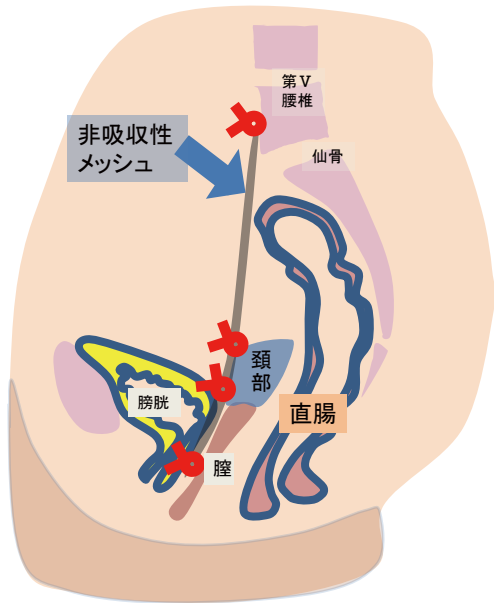
腹腔鏡下仙骨膣固定術 (laparoscopic sarco-colpopexy: LSC) は腹腔鏡下に非吸収性メッシュを用い子宮頸部と膣壁を引き上げ、仙骨または第五腰椎前面の前縦靱帯に固定する方法 (図 3) で、De lancey レベル I、II の補強に適しています。諸家の報告で治療成績にばらつきはありますが、術後の再発率は 10% 内外と良好です。2020 年 4 月より本術式が

(図 2) POP-Q スコアとステージング



また、子宮は垂全摘（子宮頸部を温存）とするため、術前の子宮頸部・体部細胞診で異常がある場合も適応外としております。中高年女性に多いPOP症例のQOL向上に寄与する治療法と考えておりますので、患者さんを御高診頂いた際にはご紹介の程、宜しくお願い致します。

(図3) LSC, RSCのメッシュ挿入・固定部位



(左から) 木下 弾医師、西岡 嘉宏医師、中西 健太郎医師

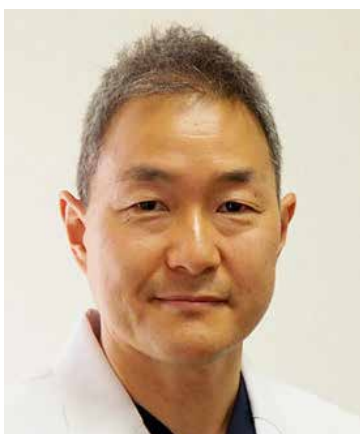
婦人科外来 診療分担表

黒字→男性医師 赤字→女性医師

		月	火	水	木	金	土
午前診	1診	山崎 則行	三橋 玉枝	西岡 嘉宏	浜崎 新	山崎 則行	中西健太郎
	2診	石田 美知	稲垣 聖子	萬代 彩人		木下 弾	酒井亜貴子

※…婦人科外来は全て完全予約制です。診察のご予約は地域医療連携室までご連絡ください。

今月の担当医師



産婦人科 婦人科副部長

西岡 嘉宏(にしおか よしひろ)

〈専門〉

腹腔鏡下手術、婦人科腫瘍（良・悪性）、漢方治療、骨盤臓器脱（子宮脱・膀胱瘤）

〈資格〉

日本産科婦人科学会 専門医・指導医

日本臨床細胞学会 臨床細胞診専門医・指導医・教育研修指導医

日本がん治療認定医機構 がん治療認定医

日本婦人科腫瘍学会 婦人科腫瘍専門医・指導医

日本産科婦人科内視鏡学会 技術認定医

日本内視鏡外科学会 技術認定医

日本東洋医学会 漢方専門医 ロボット（da Vinci）手術認定医

婦人科 da Vinci 支援手術教育プログラム修了

難病指定医 医学博士

送迎サービスのご案内



登録医の先生方に送迎サービスのご案内をさせていただきます。
紹介患者さんが当院を受診される際、ご自宅(玄関先)から府中病院まで、車での送迎をさせていただきます。ご高齢の方で交通手段がない方・足の不自由な方などを対象に、ご希望がございましたら**予約時に**地域医療連携室までお申し付けください。



送迎範囲	和泉市・泉大津市・高石市・忠岡町・岸和田市 (上記以外の地域の方はご相談ください。)
対象検査	・MRI ・CT ・胃カメラ ・生理検査(超音波検査など) (その他の検査はご相談ください。) ※診察、大腸カメラは終了時刻に個人差がある為、送迎は承っておりません。

ご予約の申込み・お問合せは地域医療連携室までご連絡ください。

〔TEL〕 0725-40-2147

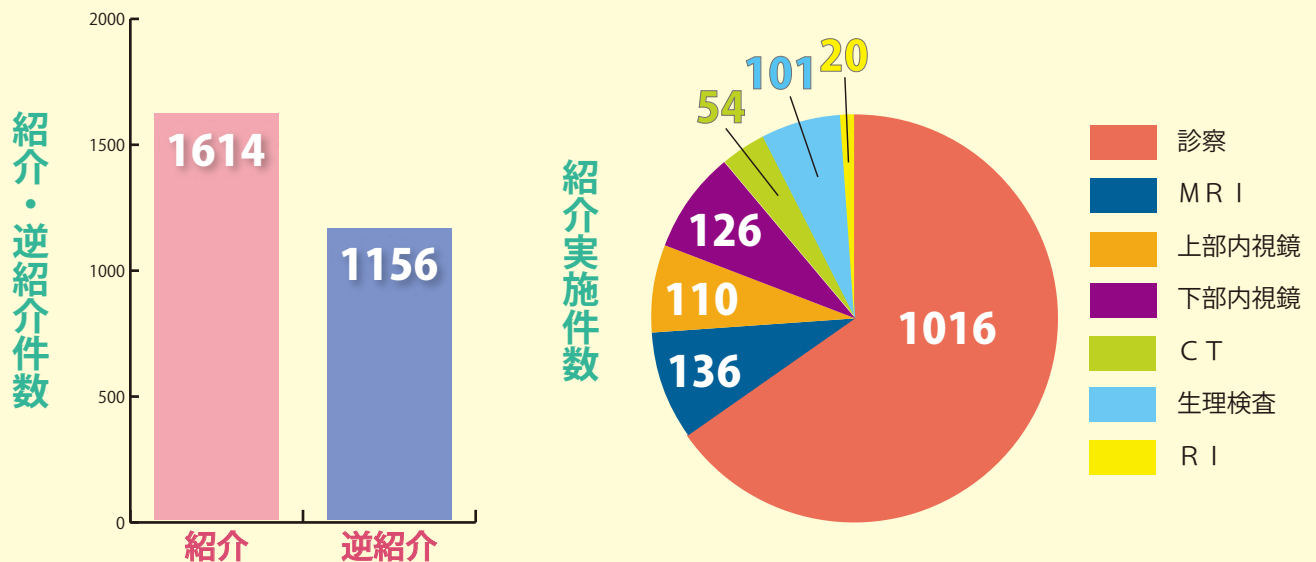
〔FAX〕 0725-40-2148

【予約受付時間】

●月曜～金曜：午前9：00から午後8：00まで ●土曜日：午前9：00から午後5：00まで

※上記時間外および日曜・祝祭日は業務を行っておりません。

紹介実績<2021年2月>



2021年3月・213号 ねっとわーく

発行責任者：院長 竹内一浩

編集責任者：地域連携部 松田有裕

編集者：地域医療連携室 久松舞子

〒594-0076 和泉市肥子町1丁目10番17号 府中病院 地域医療連携室

TEL：0725-40-2147 予約専用フリーダイヤル：0120-40-2147

FAX：0725-40-2148 E-mail：chiikirenkei@fh.seichokai.or.jp

私たちの理念

愛の医療と福祉の実現。

地域と職員と共に栄えるチーム

Yu・ki・to・do・ku ゆき届いたサービス

私たちの基本方針

チームとして、そしてパートナーとして
チャレンジします。

3つのベストにチャレンジします。