



## 歩きにくさや物忘れは認知症だけが原因なの？ ～脳外科医がお話しする特発性正常圧水頭症～

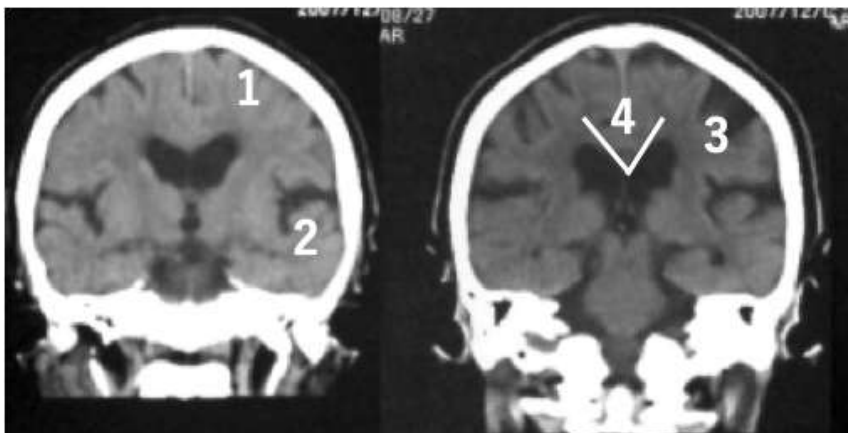
脳外科・脳卒中センター顧問 兼 脊椎外科部長 成瀬 裕恒

歳がいて、うまく歩けなくなったり、物忘れが多くなったりした際に、「もう歳だ」とあきらめていることはありませんか？これらの症状はさまざまな原因により起こりますが、もし正常圧水頭症によるものでしたら、手術で良くなることが期待出来ます。

### 正常圧水頭症とは？

頭の中に髄液が異常に溜まり、歩きにくくなり、物忘れやおしっこ失敗などの症状が出ます。脳の病気に続いて水頭症が起こることがあり、続発性正常圧水頭症と言います。原因が特定出来ない場合は、特発性正常圧水頭症と言います。今回は特発性正常圧水頭症について説明いたします。

特発性正常圧水頭症の CT 画像



特発性正常圧水頭症の特徴的 CT 所見 (通常は脳を水平に撮影しますが、冠状に撮影した画像のほうがより特徴を捉えることが出来ます) :

1. 脳の上のほうの隙間が狭い。
2. 前頭葉と側頭葉の隙間が大きく開く。
3. 局所的に大きな脳の間隙がある。
4. V字型になる (正常では直線に近い)。

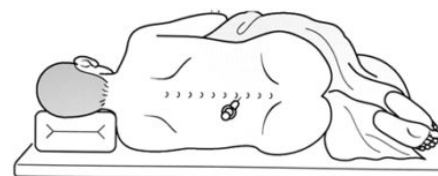
## 症状

歩く際、歩幅が小さくなり、足が開き気味となり、すり足となってきます。物忘れとしましては、集中力や意欲の低下などが合わせてみられます。また、トイレが間に合わなくなり失敗するということが起こります。放置すると、進行性に症状は悪化していきます。



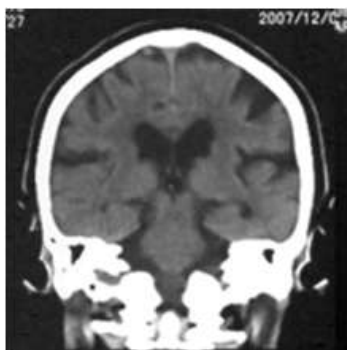
## 診断

まずCTやMRI検査を行います。そこで正常圧水頭症が疑われましたら、腰から針を刺し、溜まっている髄液を抜きます。症状の改善がある場合は、手術で良くなる可能性があるかと判定されます。詳しく調べるために、通常は数日の入院を要します。



## 治療

たまった髄液を身体の他の部位に流すようにします。頭からお腹に髄液を流す脳室—腹腔シャント術、頭から心臓に流す脳室—心房シャント術、腰からお腹に流す腰椎—腹腔シャント術があります。この中で、最近では腰椎—腹腔シャント術をすることが多くなっています。手術時間は1時間程度です。



術前



術後

## 合併症

チューブ内を過剰に髄液が流れて頭痛をきたしたり、脳の表面と頭蓋骨の間に髄液や血液が溜まったりすることがあります。これらの問題が起こりました場合には、シャントチューブの途中に設置している流れを変える装置を操作することにより、治療が出来るようになってきました。しかし、ときに感染が起きたり、シャントチューブが詰まったりすることがあり、再手術が必要になることもあります。

正常圧水頭症の頻度は65歳以上の約1.1%とされています。計算上、人口10万人あたりおおよそ300人に正常圧水頭症の症状がみられます。正常圧水頭症は60歳程度から発症しますので、実際にはもっと多くなります。例えば、和泉市、泉大津市、岸和田市の3市を合わせますと、1,000人以上の方が正常圧水頭症ということになります。これまで、私どもは出来るだけ機会をとらえては正常圧水頭症につきまして広く伝えてきたつもりですが、年間わずかに10人程度を治療しているに過ぎません。つまり、まだまだ多くの方が未治療のままの状態です。まず症状からこの病気を疑い受診を促す必要があり、医師のみではなく、医療関係者、一般市民の方々の協力が欠かせません。

歳がいったうまく歩けなくなったり、物忘れが多くなったりした場合、正常圧水頭症による症状の可能性も考えられます。是非早く脳神経外科または神経内科を受診して、診断、治療を受けて元気で明るい生活を取り戻して頂きたいと思えます。  
今後ともよろしくお願ひすると共にご指導のほど何卒よろしくお願ひ申し上げます。

今月の担当医師



脳外科・脳卒中センター 顧問 兼  
脊椎外科部長

成瀬 裕恒 (なるせ ひろつね)

〈専門〉

脳神経外科全般

脊椎外科

正常圧水頭症

〈資格〉

日本脳神経外科学会専門医

日本脊髄外科学会認定医

日本脊椎脊髄病学会・日本脊髄外科学会 脊椎脊髄外科専門医

難病指定医

## 患者さんからのお電話でも診察のご予約を承っております。



当院では、診療所の先生方よりご紹介いただいた患者さんで、すぐにご予定がつかない方につきましては、患者さんから地域医療連携室に直接ご連絡いただければ診察のご予約を取らせていただきます。

但し、血液疾患センター、糖尿病センターのご予約に関しましては患者さんからのご予約はお取り出来かねますのでご了承下さい。

(血液疾患センター、糖尿病センターのご予約は先生方より事前にご紹介状・検査データ等のFAXをいただき、医師確認の上、ご予約を取らせていただいております。)

**府中病院 診察予約のご案内**

府中病院では、診療所の先生方よりご紹介いただく患者様の診察予約を御本人様よりお電話にて承っております。  
紹介状をご持参でご来院の場合は、下記の電話番号までご連絡ください。  
※当日のご予約は出来かねますのでご了承の程、お願ひ申し上げます。

府中病院 地域医療連携室 フリーダイヤル

平日【月曜日～土曜日(祝日除く)】午前9時～午後5時迄

☎0120-40-2147

お電話では下記の内容をお尋ねしますので、ご了承ください。

- 患者様のお名前
- 患者様の生年月日
- 患者様のご住所
- 診療所のご住所の電話番号
- ご紹介いただいた診療所名
- 府中病院で受診される診療科と医師名

※下記診療科名で対応いたします。

■ 消化器内科	■ 泌尿器内科	■ 外科センター (乳癌疾患外来)
■ 内科	■ 脳卒中センター	■ 整形外科
■ 産科	■ 成人科	■ 眼科
■ 皮膚科	■ 小児科	■ 夜間科
■ 心臓血管外科		

※血液疾患センター、糖尿病センターは、先生方からの予約を承っております。  
ご来院ください。

府中病院

府中病院 地域医療連携室  
予約専用フリーダイヤル



平日【月曜日～土曜日(祝日除く)】午前9時～午後5時迄

**0120-40-2147**

ご予約の申込み・お問合せは地域医療連携室までご連絡ください。

☎ **0120-40-2147**

(TEL) 0725-40-2147 (FAX) 0725-40-2148

【予約受付時間】

月曜～金曜：午前9：00から午後8：00まで

土曜日：午前9：00から午後5：00まで

※上記時間外および日曜・祝祭日は業務を行っておりません。



ご登録医院の先生方へ  
ご案内です！



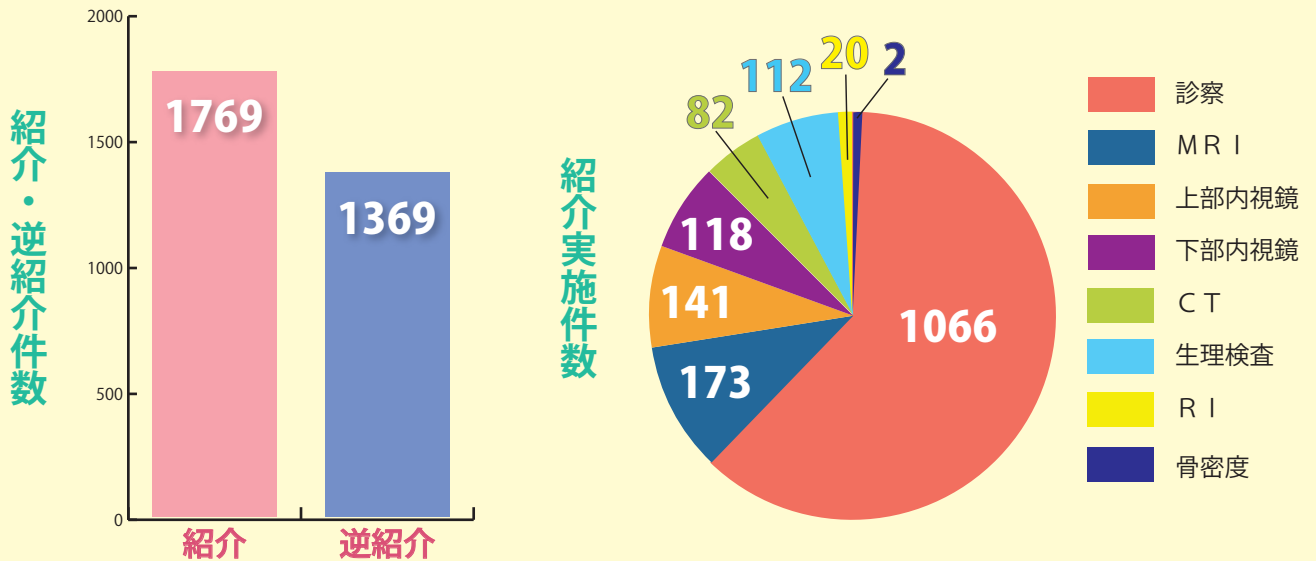
## 送迎サービスのご案内

登録医の先生方に送迎サービスのご案内をさせていただきます。  
紹介患者様が当院を受診される際、ご自宅(玄関先)から府中病院  
まで、車での送迎をさせていただきます。ご高齢の方で交通手段が  
ない方・足の不自由な方などを対象に、ご希望がございましたら  
**予約時に**地域医療連携室までお申し付けください。



送迎範囲	和泉市・泉大津市・高石市・忠岡町・岸和田市 (上記以外の地域の方はご相談ください。)
対象検査	<ul style="list-style-type: none"> <li>・MRI</li> <li>・CT</li> <li>・胃カメラ</li> <li>・生理検査(超音波検査など)</li> </ul> (その他の検査はご相談ください。) <b>※診察、大腸カメラは終了時刻に個人差がある為、送迎は承っておりません。</b>

## 紹介実績<2021年7月>



府中病院  
ホームページ



府中病院  
facebook



生長会イメージキャラクター  
にこまる

### 2021年8月・218号 ねっとわーく

発行責任者：院長 竹内一浩  
編集責任者：地域連携部 家口尚  
編集者：地域医療連携室 久松舞子  
〒594-0076 和泉市肥子町1丁目10番17号 府中病院 地域医療連携室  
TEL：0725-40-2147 予約専用フリーダイヤル：0120-40-2147  
FAX：0725-40-2148 E-mail：chiikirenkei@fh.seichokai.or.jp

#### 私たちの理念

愛の医療と福祉の実現。  
地域と職員と共に栄えるチーム  
Yu・ki・to・do・ku ゆき届いたサービス

#### 私たちの基本方針

チームとして、そしてパートナーとして  
チャレンジします。  
3つのベストにチャレンジします。