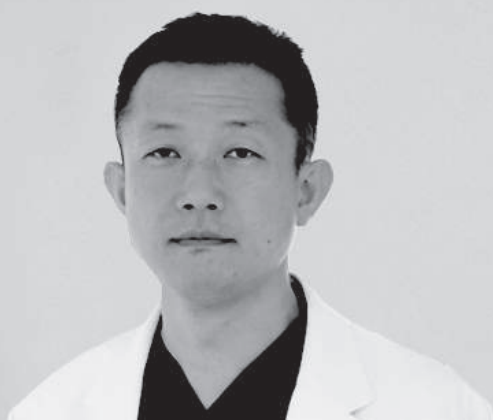


# まごころふちゅう

vol.  
15

2023.08 発行  
府中病院 広報誌



## ロボット手術センター

Robotic Surgery Center

# ロボット手術センター

**775** 件  
2023年5月累積件数実績

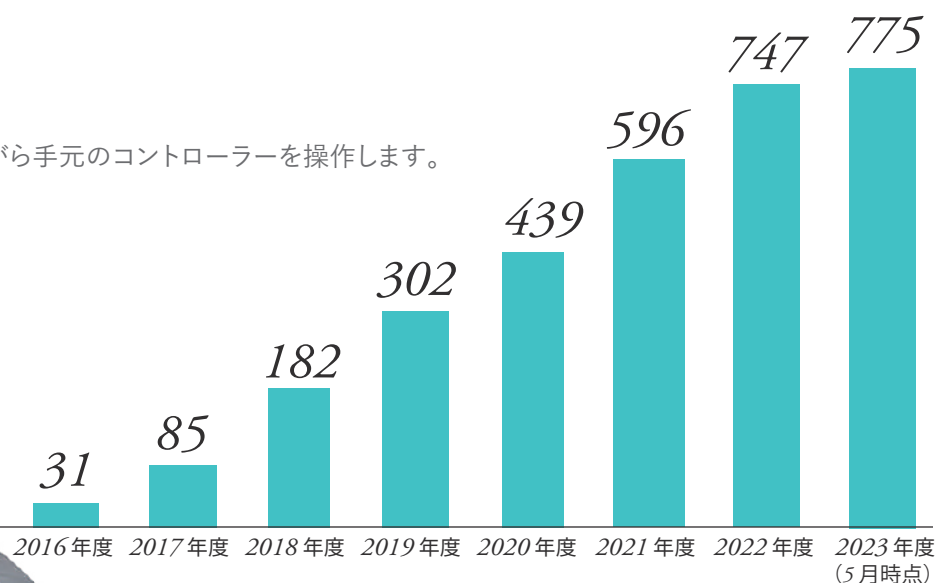
2016年6月からロボット手術支援装置であるda Vinci Siを導入し、泌尿器科ではすでに保険適応となっていた「前立腺がんに対するロボット支援腹腔鏡下前立腺全摘術」を開始しました。また2021年1月からda Vinci Xiに機種変更し、4月からロボット手術センターが新たに設立されました。2023年4月からは泌尿器科3名・外科3名・婦人科2名のロボット手術の執刀医資格を得た医師8名の新体制で始動しています。

泌尿器科、消化器外科、婦人科領域において、これまでロボット支援手術を累計775件(2023年5月時点)行ってきました。

当センターでは、最先端のロボット技術を用いた手術で、正確かつ安全に治療を受けることができます。特に悪性疾患分野の病気でお困りの方は、一度ご相談ください。

## サージョンコンソール

操縦席に座り、3D画像を見ながら手元のコントローラーを操作します。



当院ダビンチ手術累積件数

# 泌尿器領域

前立腺がん **308** 件 腎臓がん **70** 件 膀胱がん **23** 件  
2016年6月開始 2017年10月開始 2019年8月開始

当科では泌尿器腫瘍(前立腺がん、膀胱がん、腎盂尿管がん、腎腫瘍または腎細胞がん、精巣腫瘍、後腹膜腫瘍、副腎腫瘍)、排尿障害や頻尿にまつわる前立腺肥大症、過活動膀胱、尿路結石症などの診療に力を入れています。がんの治療には、「患者さんの考え方、体力や気力、社会的背景」も非常に重要な要素です。



Noriaki Nishikawa

西川徳彰

## Urology

手術だけでなく、薬物療法、放射線療法、緩和医療など、様々な治療法を考え、患者さんにとって最良の治療をともに考え医療を行います。標準的治療はもちろん最新の治療や診断にも対応していきます。手術療法の最新の治療法といえば、ロボット支援手術です。

ロボット支援手術は、出血量がとても少なく、3D画像を通し特殊な鉗子を用いて手術をすることで、従来の腹腔鏡手術や開腹手術より正確で精密な手術が可能です。また、がんの制癌性として、がんの治療結果やその予後に関する成績向上が期待できるとともに、神経温存手術で勃起機能を維持することも可能です。

ロボット支援手術は、病気が進行してから治療するのではなく、早期発見・早期治療を促進することができます。手術によって、辛い症状から解放され、健康な生活を取り戻しましょう。



Kouji Harimoto

センター長  
播本幸司



Motohiro Okamura

岡村太裕

# 上部消化管領域

胃がん **124** 件

2017年9月開始

Hiroaki Tanaka



田中浩明

ロボット支援下手術により、狭い空間でも緻密かつ安全な手術が可能となりました。それは、拡大視効果とロボットアームに装着した器機の高い可動性操作が可能となったからです。上部消化管領域では、胃がんと食道がんが対象になります。この領域でのロボットの具体的なメリットの例を以下に説明いたします。

## 1. 膵臓へのダメージが少ない

胃がん手術の際に、胃の裏にある膵臓の周りのリンパ節をとる(郭清といいます)必要がありますが、これまでの開腹手術や腹腔鏡手術と比べて、ロボットの手が直角に曲げることができるため、膵臓を抑えること

なくリンパ節郭清が可能となります。よって術後の膵臓関連の合併症発生が少なくなります。

## 2. 食道胃接合部にできるがんの手術が容易になりました

食道は胸腔内にあり、胃は腹腔内にあります。最近、食道と胃の境界部(食道胃接合部といいます)にできるがんが増えてきました。この境界部は、腹側から見ると一番奥になります。これまでの直視下に行う開腹手術や腹腔鏡手術では術野が狭く食道を十分に切除することが困難であり、胸を開けて手術を行う必要がありました。一方、ロボット手術では、拡大視効果と安定した術野展開が得られますので、多くの食道胃接合部がんでは腹側から手術が可能となりました。

upper gastrointestinal tract

# 下部消化管領域

直腸がん **126** 件 結腸がん **12** 件

2018年6月開始

2022年4月開始

ロボット手術は、最新のロボティクス技術と外科手術の融合です。

大腸領域では、直腸がんが続いて、2022年から結腸がんにも適応が拡大されました。ロボット手術と聞くと、AIがロボットを操作して、かつてに動くのではと不安を抱かれる患者さんが少なくありません。しかし実際は、外科医がロボットアームを操作し、微細な動作を行います。この高度な制御により、正確

な手術が可能となります。特に、直腸がんの手術では、開腹手術や腹腔鏡手術を圧倒するメリットが得られます。手術創が小さく、術後の回復期間の短縮、出血量の低減など、安全で効果的な手術が可能となりました。

私たちのロボット手術チームは、長年の経験と専門知識を持つ外科医や看護師、臨床工学士などから成り立っています。患者さん一人ひとりに合わせた最適な治療計画を立て、安全かつ効果的な手術を提供することをお約束します。また、私たちは患者さんとのコミュニケーションを重視しています。手術前には詳細な説明と質問への回答を行い、不安や疑問を解消します。手術後も丁寧なケアとフォローアップを行い、患者さんの回復をサポートします。



ベシエントカート

4本のロボットアームに  
サージョンコンソールの動きが伝わります。

Eiji Noda



野田英児

lower gastrointestinal tract

# 肝胆膵領域

膵臓がん **6** 件

2022年9月開始

お箸で豆をつまむより、直接手でつまむ方が簡単です。  
 壊れそうな古墳の発掘作業をするなら、30cmの棒を使いますか？直接手を使いますか？  
 おそらく手を使う方が細かな作業ができます。  
 目が悪い？  
 だとしても、高精度の3Dカメラで見ればより鮮明に見えます。  
 長時間の手術は疲れます。人間はくたびれます。でも、ロボットは疲れません。  
 以上がロボット手術のメリットと考えています。一方で、デメリットは触覚がないこと  
 と言われていますが、慣れてくればまるで触っているような感覚が芽生えてきます。  
 腹腔鏡手術では棒状の手術器具を用いて行われます。傷が小さくて済むのは良いこと  
 です。でも、それら器具の先端は曲がりません。この「曲がらない」が、肝胆膵領域では困りま  
 す。なぜなら、肝胆膵領域の臓器は、周囲が固定されている臓器ですので、切除する臓器  
 (相手)を十分動かして角度を変えることができないのです。  
 一方で、ロボット手術で使う器具は人間の手よりもよく曲がります。自分の手が曲がるから、  
 臓器(相手)を大きく動かす必要がないのです。  
 我々の領域は危険を伴う手術が多くあります。少しの「やりにくさ」が、危険な状況となります。  
 でも、より簡単に、より丁寧になる、これがロボット手術の未来であろうと思っています。



山添定明

*hepatobiliary pancreas*

### ビジョンカート

モニターに手術中の画像が映し出され、手術スタッフも同じ画像が共有されます。



# 婦人科領域

子宮脱・膀胱瘤 **83** 件

2020年7月開始

子宮筋腫 **22** 件

2020年8月開始

子宮脱・膀胱瘤など骨盤臓器が下がってくる状態を骨盤臓器脱(pelvic organ prolapse: POP)と総称しますが、府中病院の婦人科では2019年12月から腹腔鏡を用いたメッシュで矯正する手術を行っており、現在は腹腔鏡またはロボット支援下で対応しております。また、子宮筋腫などで子宮を摘出する必要がある場合もロボット支援下手術の適応となります。  
 “ロボット手術”と聞くと少し違和感があるかもしれませんが、従来の腹腔鏡手術に補助機材を加えることで、手振れがなく執刀医の動きをより正確に再現できるようになったとご理解ください。



木下弾



山崎亮

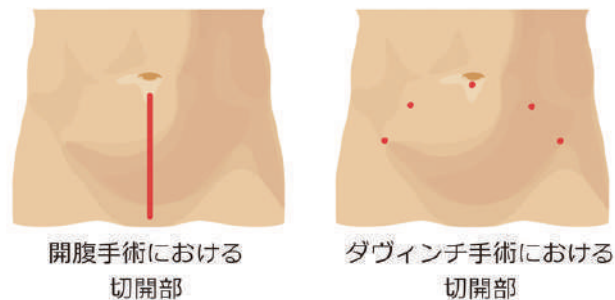
特に婦人科の手術は骨に囲まれた骨盤という狭いスペースの中で手術することが多いので鉗子の先に関節がついているということも大きなメリットになり、周囲の臓器に干渉することなく骨盤の深くまで手術を正確に行えるメリットがあります。ロボット支援下手術は日本内視鏡外科学会の技術認定医、かつ所定のロボット手術トレーニングを終了した医師が担当しております。

*gynecology*

## ＼最先端の手術支援ロボット／ ダヴィンチの特徴

### 👉 体への負担が少ない

切開部分が小さくてすむために、傷が少なく、出血も抑えられます。



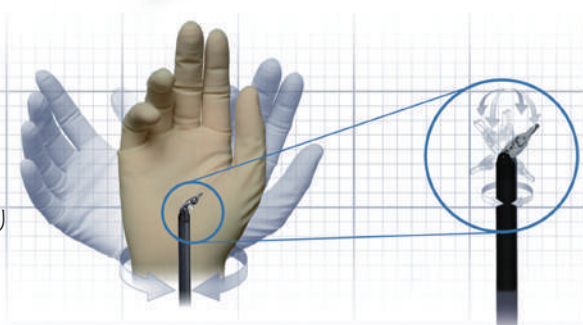
### 👉 鮮明な 3D (3次元) 画像

コンソールモニターには高画質で立体的な3Dハイビジョンシステムの手術画像が映し出されます。



### 👉 精密な動きを再現

医師がロボットアームに装着されている鉗子やメスを操作します。  
ダヴィンチの鉗子はリスト構造を持ち、人間の手より大きな可動と手ぶれ補正機能を備えています。



👉 YouTube 動画でご覧いただけます



## ＼ロボット支援手術に関する／ Q & A

### Q1 入院期間はどれくらいですか？

患者さんの状態によって変わりますが、約10日程です。



### Q2 費用はどれくらいですか？

健康保険が適用されますので、高額療養費制度を利用することで負担を少なくすることができます。費用についての詳細は西館1階のAIF総合相談センターまたは総合受付にてお問い合わせください。

### Q3 ロボットが手術するのですか？

ロボット支援手術は、認定資格を取得しトレーニングを積んだ医師によって行われます。医師をサポートするのがロボットの役割で、ロボット自身が勝手に動作することはありません。医師がロボットを活用し、より精緻に行う手術です。

## ＼ロボット支援手術に関する／ お問合せ

### 一般の方

泌尿器科または外科または婦人科外来  
月～金曜日(祝日除く) 午前9時～午後5時  
0725-43-1234

### 医療関係者の方

地域医療連携室  
月～土曜日(祝日除く) 午前9時～午後5時  
0725-40-2147  
0120-40-2147 [予約専用フリーダイヤル]

## ＼ロボット支援手術に関する／ 最新情報

医療新聞社MOOK「名医のいる病院2024」(2023年10月発売予定)に当院ロボット手術センター8名の医師のインタビュー記事が掲載されます。MOOK本の発売後はWEB版「医療新聞DIGITAL」でも記事や動画をご覧ください。



近視・遠視・乱視矯正治療



# 有水晶体眼内レンズ フェイキック IOL

フェイキック IOLとは、小さな薄いレンズを眼の中に挿入し近視・遠視・乱視を矯正する治療法です。手術は局所麻酔下で行い眼表面にある角膜に小さな切開創を作成し、そこから眼内レンズを挿入します。手術時間は数分で終了します。レーシック手術のように角膜を削らないため、もとに戻せるという特徴があります。術後の眼圧上昇のリスクの低い穴の開いた後房型のフェイキック IOL が主流となっています。

こんな方におすすめです

- ✓ 強度の近視・遠視・乱視矯正や、左右の度数に差がある方
- ✓ ドライアイやアレルギー性結膜炎のためコンタクトレンズが使用できない方
- ✓ コンタクトレンズや眼鏡に煩わしさを感じている方
- ✓ スポーツをされている方
- ✓ 地震など災害時の避難に際し、今の視力では不安を感じる方
- ✓ 現在の視力では希望する職業に就くことができない方

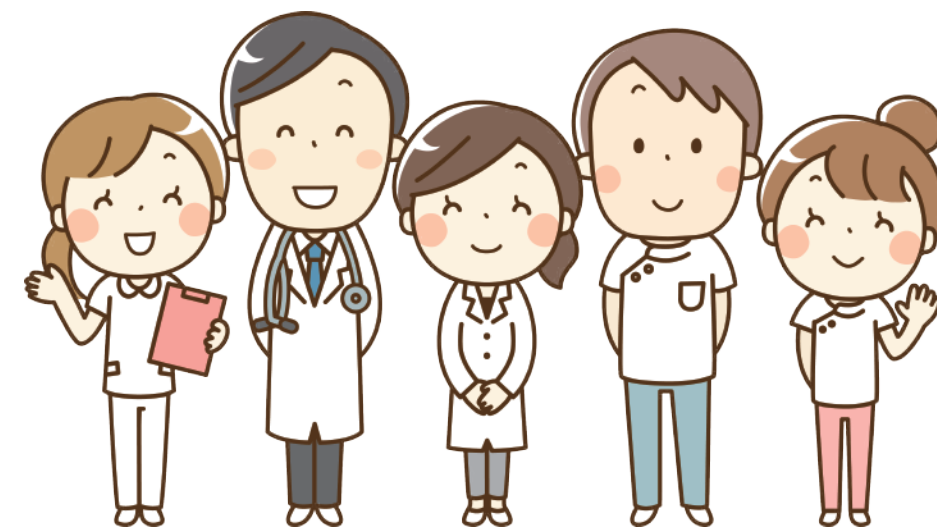
詳細は府中病院ホームページまたは  
アイセンタースタッフまでお声がけください。



SNS 始めました !!

# 府中病院公式 SNS

府中病院では、いろいろな活動やイベント、採用の情報などを SNS で発信しています。



フォローやいいね！  
お願いします

友だち登録  
お願いします

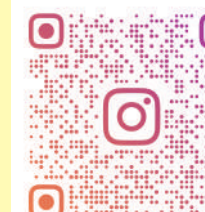
チャンネル登録  
お願いします



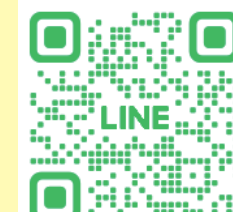
Facebook



Instagram



LINE



YouTube



## 急性期病院としてのお願い

当院には、救急車で搬送される患者さん、緊急に入院の必要な患者さん、他の医療機関からのご紹介で手術や精密な検査を行う患者さんが多数来られます。

当院は、このような重症患者さんを迅速に受け入れ、特に緊急の治療が必要な病気やケガに対して、急性期の医療を行っています。そのためには日ごろから入院用の空きベッドを準備しなければなりません。

こうした理由から当院では、病状が落ち着きましたら早期の退院、他院への転院、施設への入所をお願いしております。北泉州地域の救急用ベッドを、次に必要な救急・重症患者さんにご提供するために、ご理解とご協力をお願い申し上げます。



救急・重症の状態



府中病院で急性期治療

急性期治療が  
落ち着けば



他院へ転院



ご自宅へ退院



施設へ入所

## AIF 総合相談センター／がん相談支援センターのご案内

AIF 総合相談センターは、患者さんやご家族の皆さんの療養生活に関するご不安やご不明なことを各専門分野のスタッフが、皆さんと一緒に考えていく窓口です。また、当院は「大阪府がん診療拠点病院」であり、がんに関する治療や療養生活全般、地域の医療機関などについて相談することができます。何でもお気軽にご相談ください。ご相談をご希望の方は、AIF 総合相談センターのスタッフまでお申し出ください。

※患者さんの相談内容の秘密は厳守いたします。

◆ 相談時間：月～土曜日（祝日除く）9：00～17：00

◆ 場 所：西館1階 総合受付横



### 府中病院の 基本方針

Excellent hospital  
一最高の病院を目指す一

単に良い病院ではない、さらに良い病院でもない、  
自他ともに認める最高の病院を目指します！

### 私たちの 理念

使命 愛の医療と福祉の実現

会是 地域と職員と共に栄えるチーム  
Yu・ki・to・do・ku  
ゆき届いたサービス

### 診察時間のご案内

#### [受付時間]

午前受付 8：00～11：45

午後受付 各診療科により異なります

#### [診療時間]

午前診療 9：00～

午後診療 各診療科により異なります

#### [休診日]

日曜日・祝日・年末年始

※救急診療は行っていますのでお問い合わせください



府中病院

〒594-0076 大阪府和泉市肥子町1丁目10番17号

Tel.0725-43-1234 <http://seichokai.jp/fuchu/>

府中病院広報誌「まごころふちゅう」Vol.15 / 2023年8月発行 編集・発行 / 府中病院 企画室

